

OL  
VI  
\_A



ventas@inmoql.com

+593 2 333 1913

Carlos Montufar y Quiteño Libre  
Quito, Ecuador

© OLVIA 2022. Todos los derechos reservados.

●LVIA\_



## **BIENVENIDOS A OLVIA,**

UN PROYECTO DISEÑADO PARA BRINDAR UN NUEVO ESTILO DE VIDA EXCLUSIVO Y ÚNICO EN EL BARRIO BELLAVISTA EN EL NORTE DE QUITO.







Imagen referencial vista esquina

OLVIA fue diseñado para crear hogares perdurables, enfocados en la comodidad y exclusividad de espacios y vistas.

El edificio cuenta con 14 departamentos de lujo con vistas panorámicas de la ciudad y una variedad de distribuciones, lo que permitió brindar opciones de dos y tres habitaciones.

Todos los espacios internos cuentan con luz natural y ventilación cruzada, convirtiéndolos en espacios saludables para el encuentro y el descanso.

El proyecto refleja el esfuerzo por construir hogares perdurables de alta calidad que garantizan el valor futuro de tu inversión.

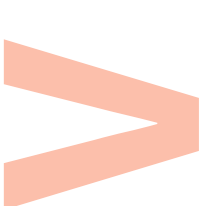
VIVE EN UN LUGAR  
PENSADO EN TODO



# ARQUITECTURA



Imagen referencial vista frontal



DISEÑADO POR URLO STUDIO, OLVIA ES UN PROYECTO QUE HA LOGRADO SOBRELLEVAR EL DESAFÍO DE DESARROLLAR UN EDIFICIO ICÓNICO QUE APORTA A LA CONSOLIDACIÓN DE UN BARRIO SEGURO EN EL NORTE DE QUITO.

OLVIA se convierte en un eje articulador del barrio, donde los vecinos puedan coincidir y conocerse, tomar un café o sentarse al aire libre y conversar, creando así una comunidad. El edificio fomenta el uso mixto, elemento clave para consolidar un barrio más seguro y para reducir el número de desplazamientos en carro fuera del sector.

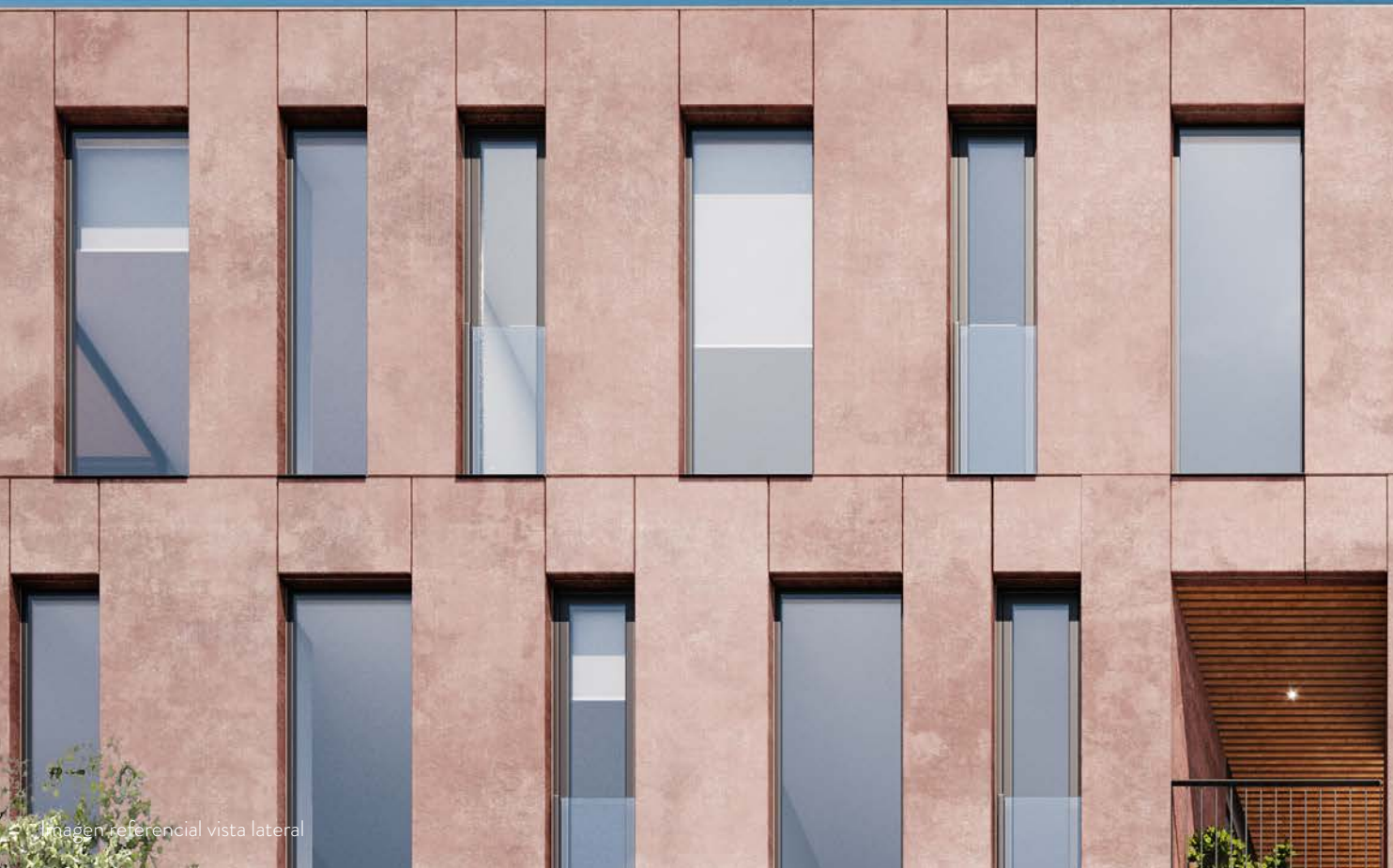
La vista panorámica con la que cuenta cada una de las terrazas muestra lo que significa vivir en un lugar de altura. Esto se hace posible ya que el diseño se enfoca en que las terrazas roten en sentidos opuestos con el vértice del edificio.

El diseño promueve los vínculos con la naturaleza. El patio central en el edificio incrementa la luz natural y ventilación cruzada en cada espacio, y junto con las jardineras incorporadas en espacios estratégicos, resalta la belleza natural de la flora local.





# INNOVACIÓN TECNOLÓGICA



## VIVIR EN OLVIA ES ESTAR A LA VANGUARDIA

El edificio es pionero en innovación tecnológica a nivel nacional, ya que se impulsó la creación y adecuación de paneles prefabricados de hormigón pigmentado aligerado, lo cual permite el aislamiento térmico y acústico, brindando así una experiencia única y exclusiva en el hogar.

Este innovador sistema de cerramiento se complementa con ventanas de aluminio con perfil europeo y vidrio cámara con sistema de protección de radiación solar Low-E, los cuales garantizan un ambiente interior silencioso y térmicamente agradable a todas horas del día.

Estos avances constructivos crean los espacios ideales para una alta calidad de vida.







# ACABADOS Y CALIDADES

Vivir en OLVIA, es vivir en un lugar único.

Todos nuestros departamentos están dotados con acabados de alta gama, garantizando su durabilidad y calidad.

- Mesones de baño y cocina de porcelanato italianos
- Acabados de áreas húmedas de porcelanato español
- Pisos de áreas sociales y dormitorios laminados de madera de alta resistencia de origen belga
- Puertas de muebles y estancias de tablero MDF lacado
- Cocinas equipadas con placa de inducción y campana de extracción





Imagen referencial cocina



Imagen referencial sala





Imagen referencial habitación

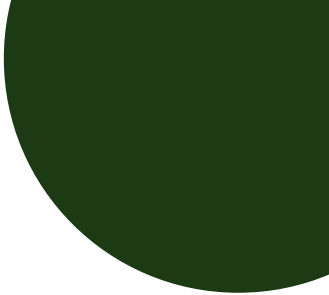






VIVIR EN OLVIA  
ES VIVIR EN  
ALTURA

Imagen referencial sala



La posición estratégica del lote esquinero dentro del barrio y el diseño inteligente, hacen que cada departamento cuente con una vista única de 270 grados de Quito. Además, desde el rooftop se puede disfrutar de una vista única sin interrupciones.








Imagen referencial rooftop



Imagen referencial sala



# AMENITIES Y EQUIPAMIENTO

Vivir en OLVIA es tener espacios de calidad para convivir. El edificio cuenta con los siguientes servicios y áreas comunales:



Rooftop



Gimnasio



BBQ



Patio interno



Agua caliente centralizada



Sistema contra incendios



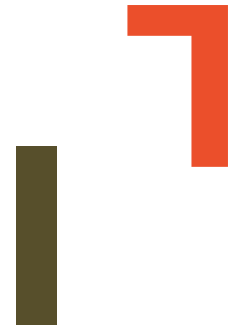
Luces automatizadas en zonas comunes



Seguridad por cámaras CCTV y control de acceso



Acometidas accesibles para internet, TV, luz, teléfono





Vivir en OLVIA es vivir saludable.  
Ubicado en lo alto del último piso, el gimnasio ofrece no solamente las mejores vistas de la ciudad, sino que está totalmente dotado con equipos de cardio y multifuerza de la más alta tecnología para que tengas la mejor experiencia de una vida saludable.





Además de ofrecer las mejores vistas de la ciudad, el rooftop se convierte en el área perfecta para reuniones sociales al aire libre. El rooftop tiene cómodas áreas de descanso rodeadas de hermosas jardineras con plantas nativas, las cuales además de proteger del viento, complementan las vistas del corredor interandino de volcanes, desde el Cotacachi hasta los Ilinizas.

Un área de BBQ, completamente ventilada y con amplios espacios, se ubica en el rooftop para que los residentes de OLVA puedan disfrutar de un delicioso asado, así como de la mejor compañía.



## SEGURIDAD

En OLVIA, vive en tranquilidad.

Contamos con seguridad las 24h del día mediante cámara CCTV y guardianía privada durante el día.

Las entradas y salidas peatonales y vehiculares del edificio están controladas por tarjetas magnéticas codificadas para propietarios.

Los locales comerciales tienen entradas independientes para garantizar el control de flujo de personas en puntos de entrada del edificio.

El sistema automatizado de iluminación provee protección adicional en las áreas comunes y en los espacios públicos para la tranquilidad de los residentes.

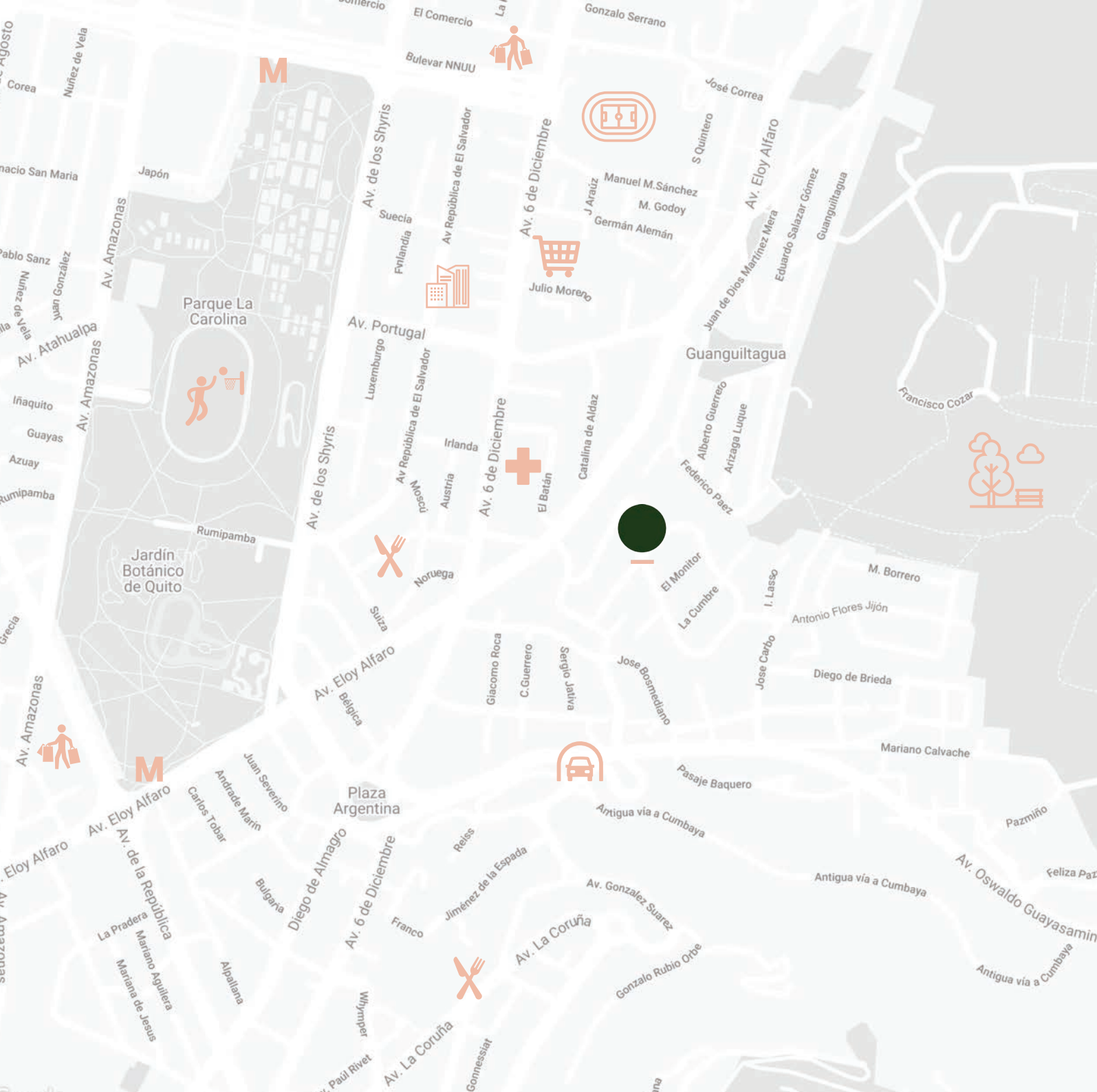
# UBICACIÓN

Vivir en OLVIA es vivir cerca de todo.

El edificio se encuentra estratégicamente ubicado en el barrio Bellavista, en la esquina de las calles Carlos Montufar y Quiteño Libre en el centro norte de la ciudad, a tan solo 15 minutos caminando o 4 minutos en auto de farmacias, supermercados, restaurantes, parques, y el centro financiero de la ciudad.

A pesar de su cercanía a los principales lugares de la ciudad, tu apartamento estará situado en un barrio tranquilo y seguro, lejos del ruido y el ajetreo.





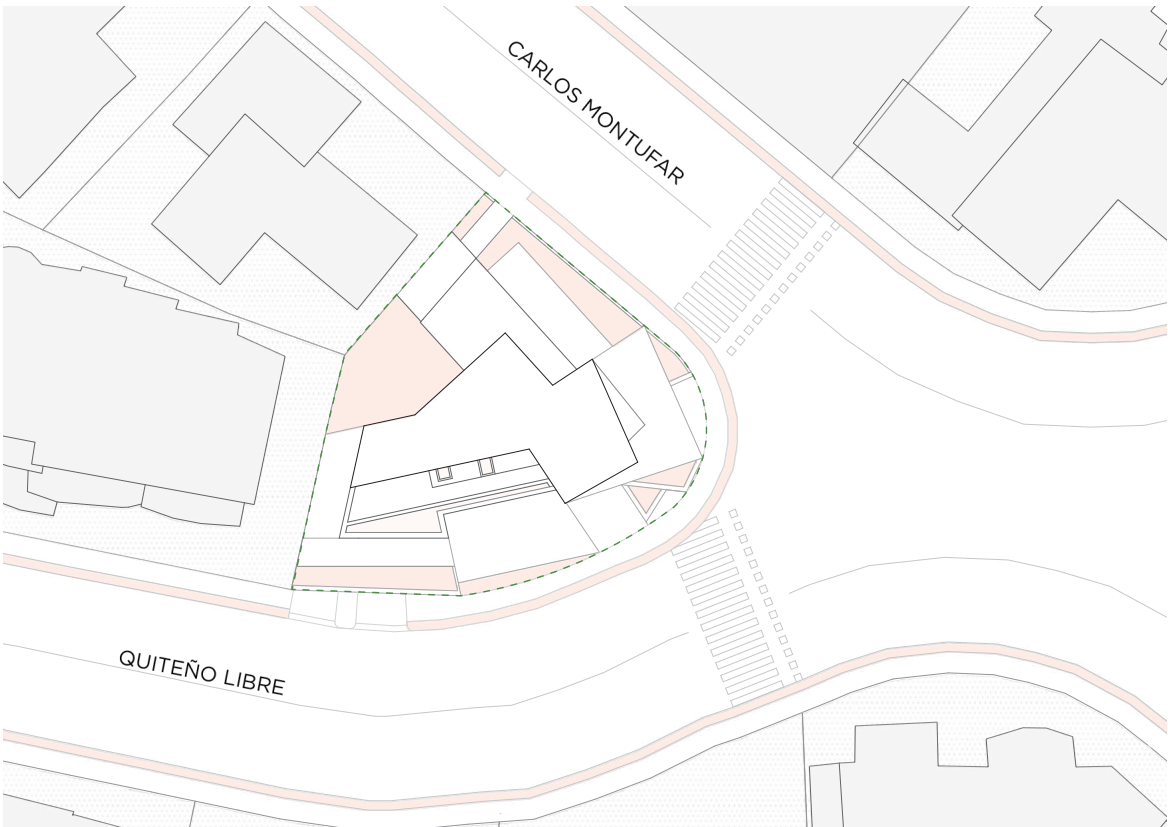
-  EDIFICIO OLVIA
-  CENTROS COMERCIALES  
5-7 min en carro  
20-22 min caminando
-  ESTADIO ATAHUALPA  
4 min en carro  
17 min caminando
-  CENTRO FINANCIERO  
6 min en carro  
16 min caminando
-  MEGAMAXI  
4 min en carro  
15 min caminando
-  FARMACIAS  
3 min en carro  
9 min caminando
-  PARQUE LA CAROLINA  
5 min en carro  
14 min caminando
-  PARQUE METROPOLITANO  
2 min en carro  
8 min caminando
-  RESTAURANTES  
4-6 min en carro  
18-20 min caminando
-  TUNEL GUAYASAMÍN  
5 min en carro
-  PARADAS METRO  
4-8 min en carro  
17-24 min caminando

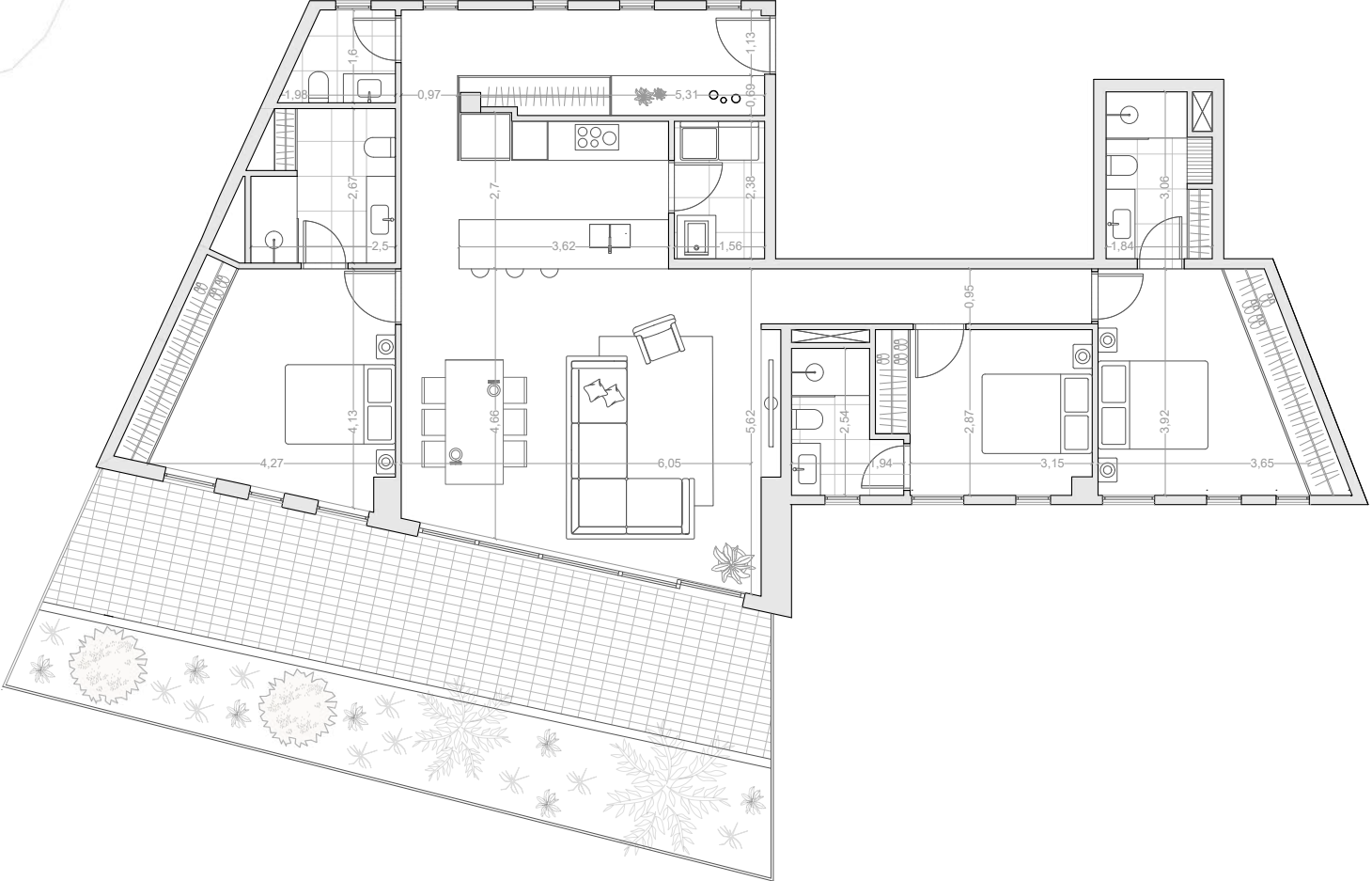
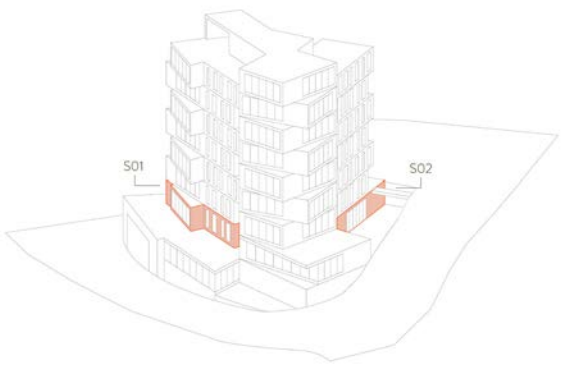




DEPARTAMENTOS





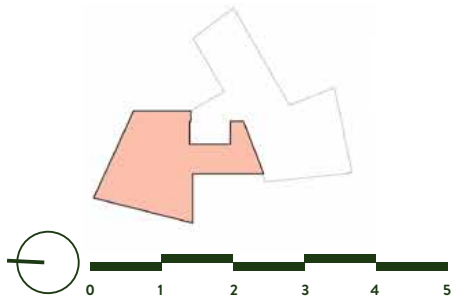


## DEPARTAMENTO S01

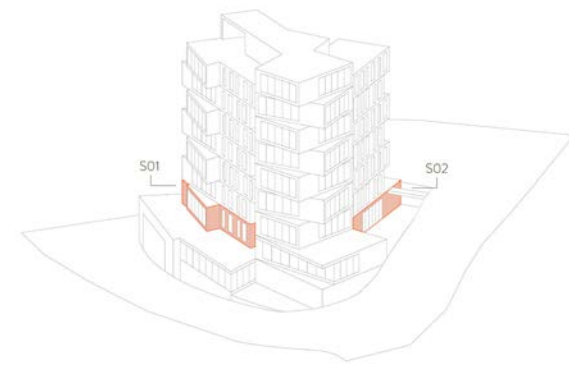
- 2 Parquaderos
- 1 Bodega

**ÁREA DEPT. 143.95 m<sup>2</sup>**

• Área patio: 61.23 m<sup>2</sup>





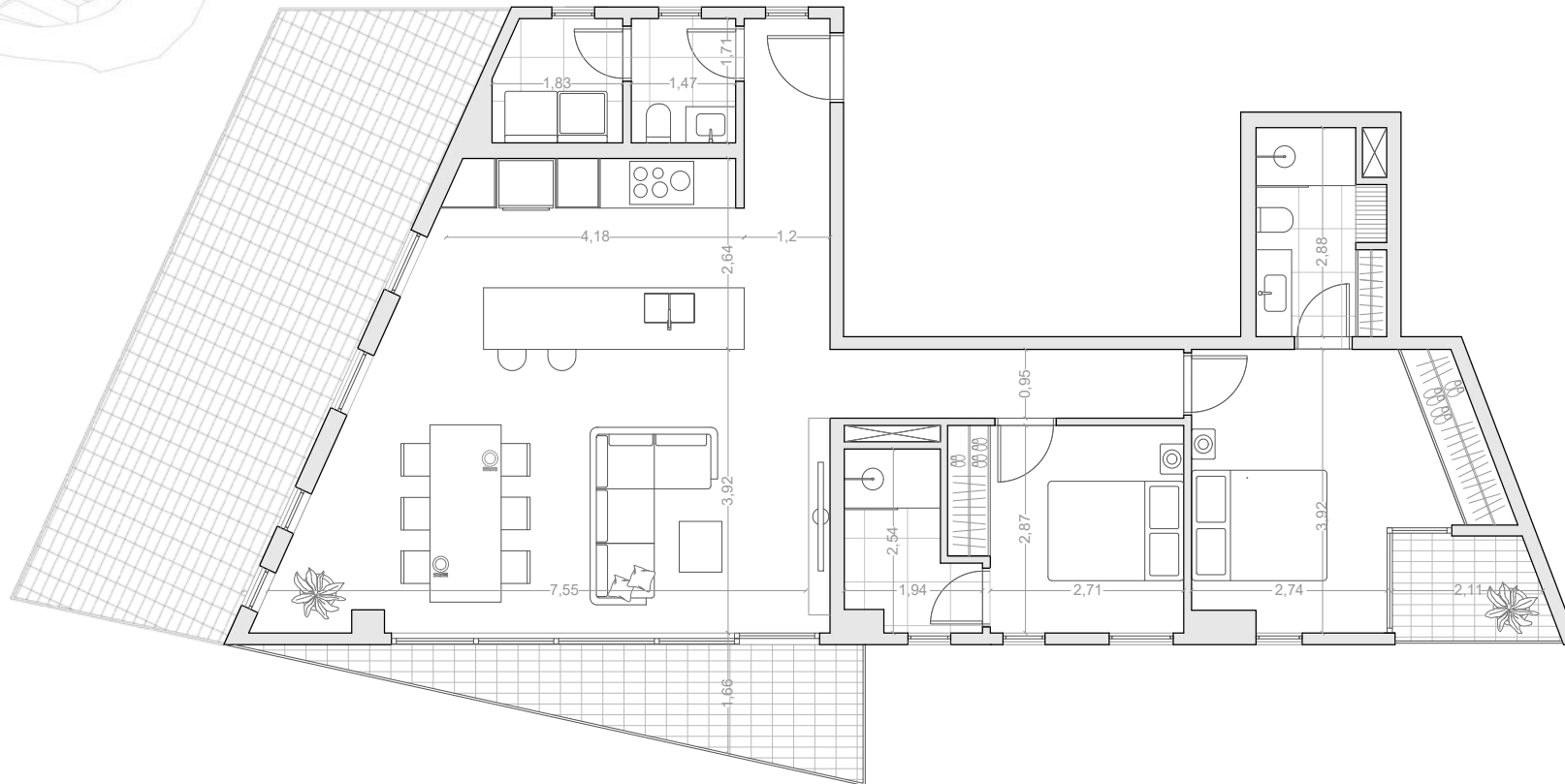
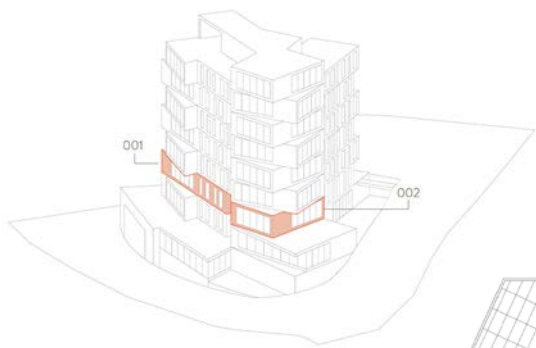


## DEPARTAMENTO S02

- 1 Parqueadero
- 1 Bodega

**ÁREA DEPT. 100.46 m<sup>2</sup>**

- Área patio: 90.43 m<sup>2</sup>

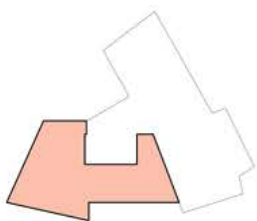


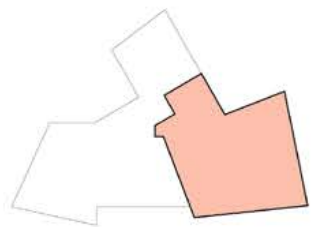
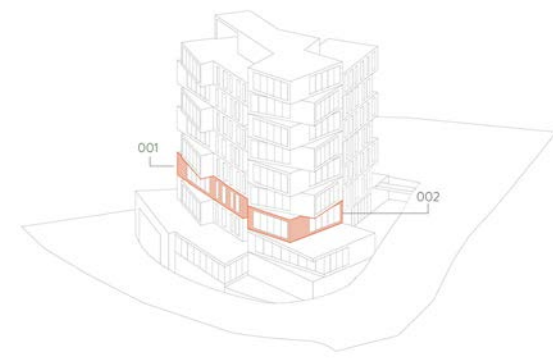
## DEPARTAMENTO 001

- 1 Parquadero
- 1 Bodega

**ÁREA DEPT. 103.23 m<sup>2</sup>**

- Área patio: 40.24 m<sup>2</sup>



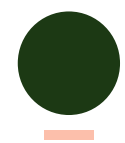
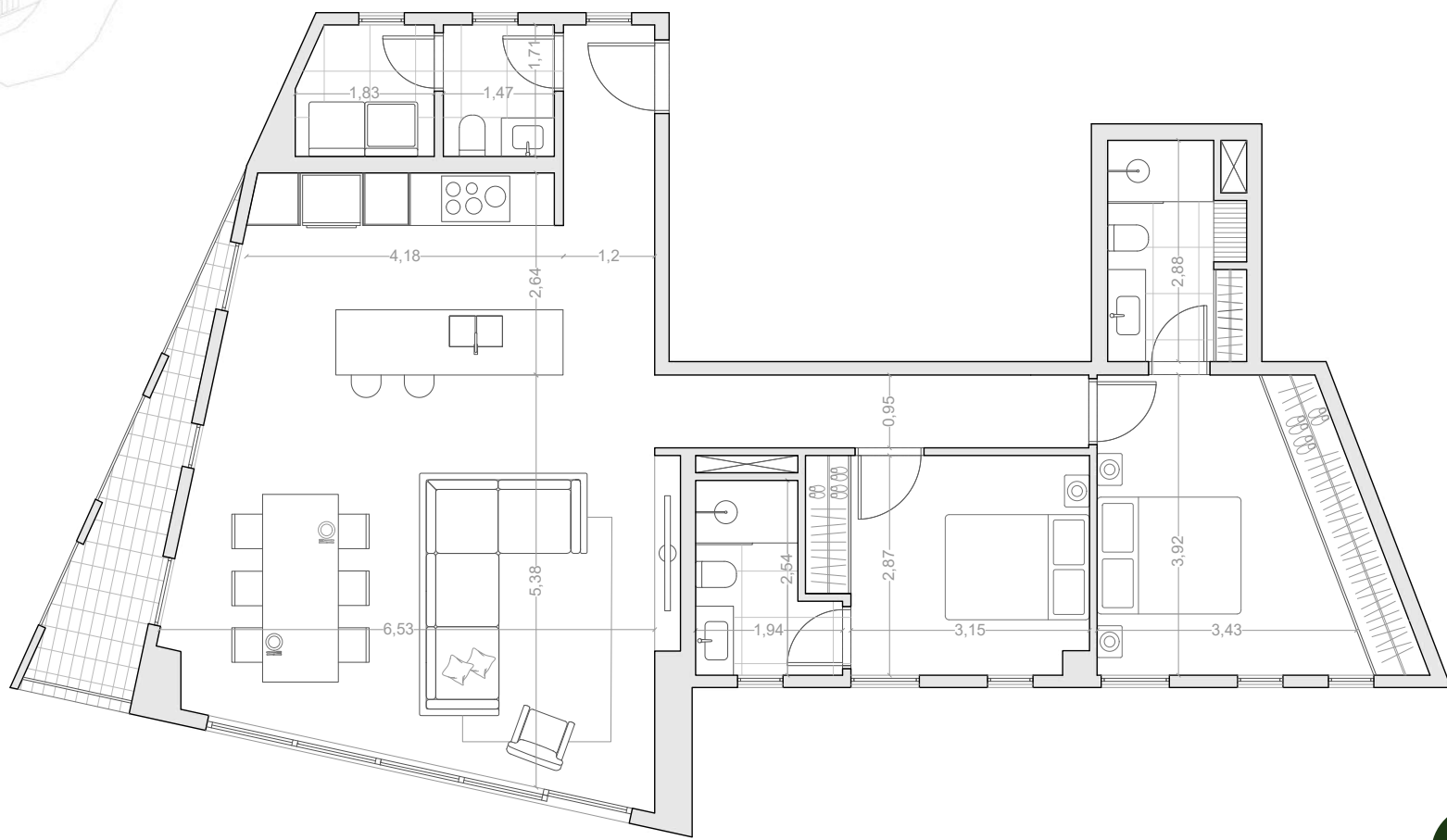
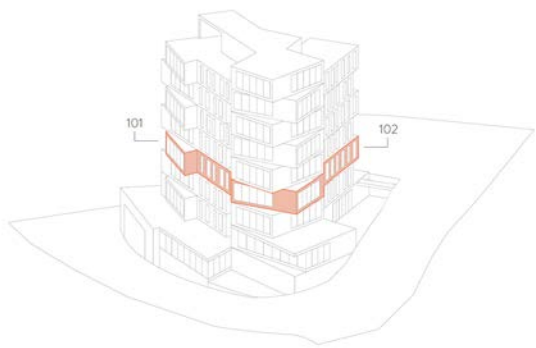


## DEPARTAMENTO 002

- 1 Parqueadero
- 1 Bodega

**ÁREA DEPT. 93.47 m<sup>2</sup>**

- Área patio: 49.52 m<sup>2</sup>

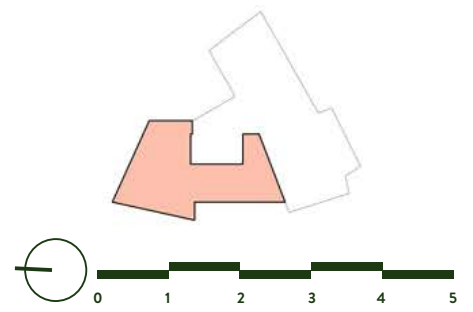


## DEPARTAMENTO 101

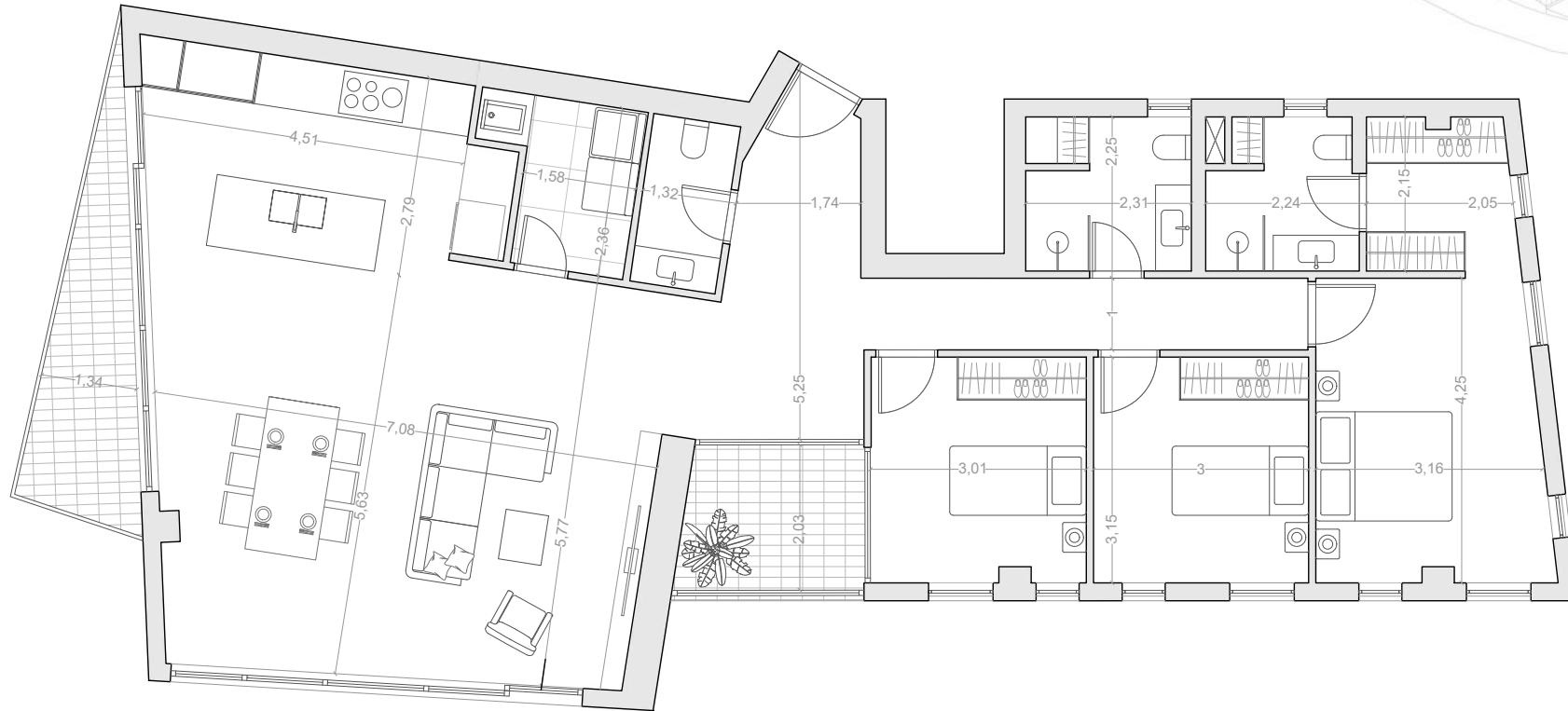
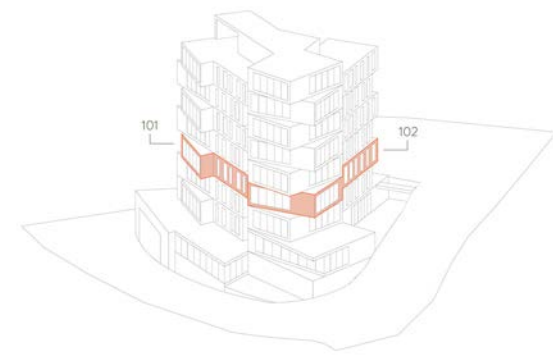
- 2 Parquederos
- 1 Bodega

**ÁREA TOTAL 115.80 m<sup>2</sup>**

- Área departamento: 109.27 m<sup>2</sup>
- Área terraza: 6.53 m<sup>2</sup>





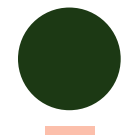
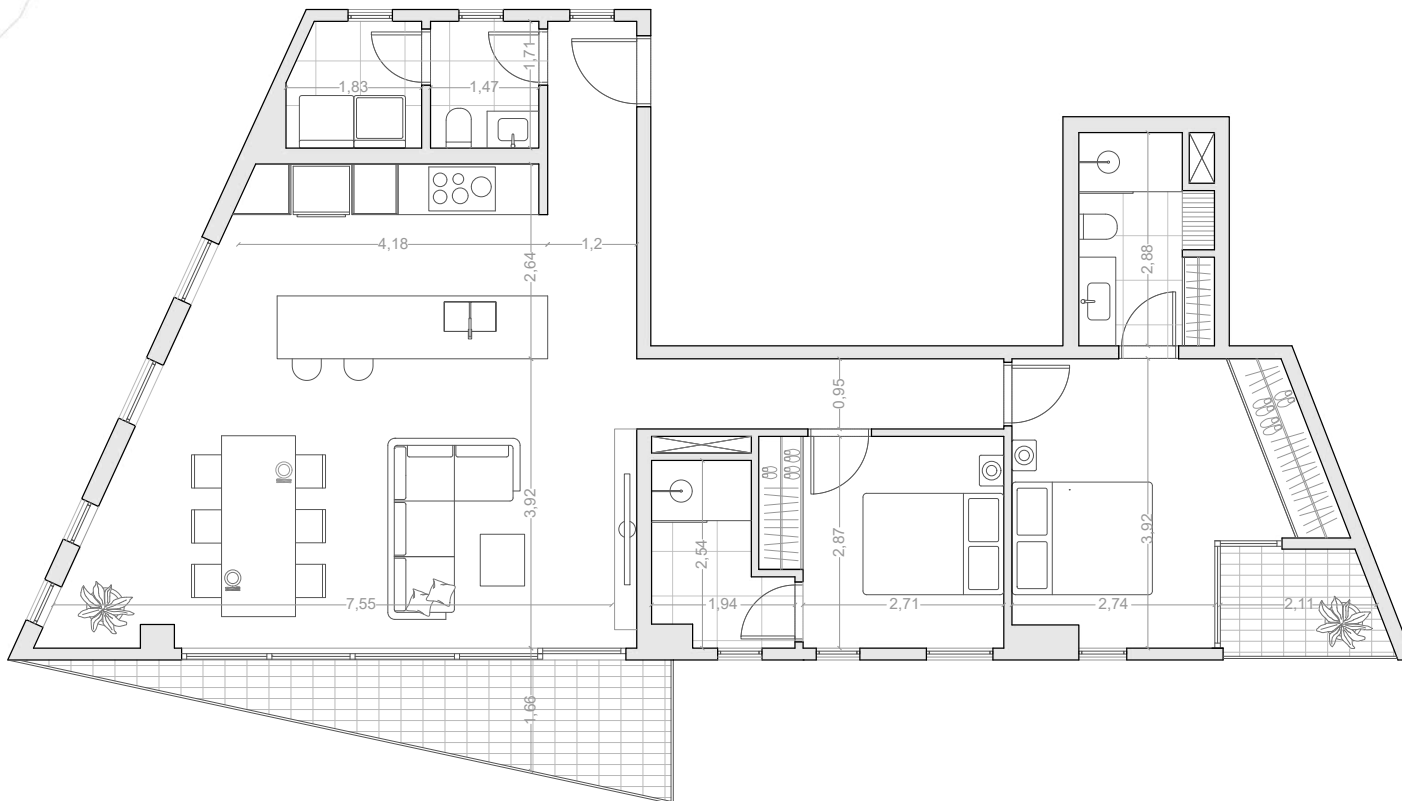
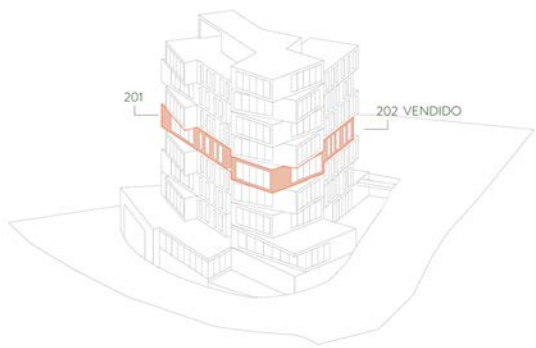


## DEPARTAMENTO 102

- 2 Parquaderos
- 1 Bodega

**ÁREA TOTAL 156.02 m<sup>2</sup>**

- Área departamento: 143.70 m<sup>2</sup>
- Área patio: 90.43 m<sup>2</sup>

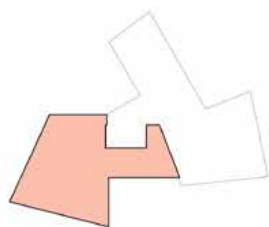


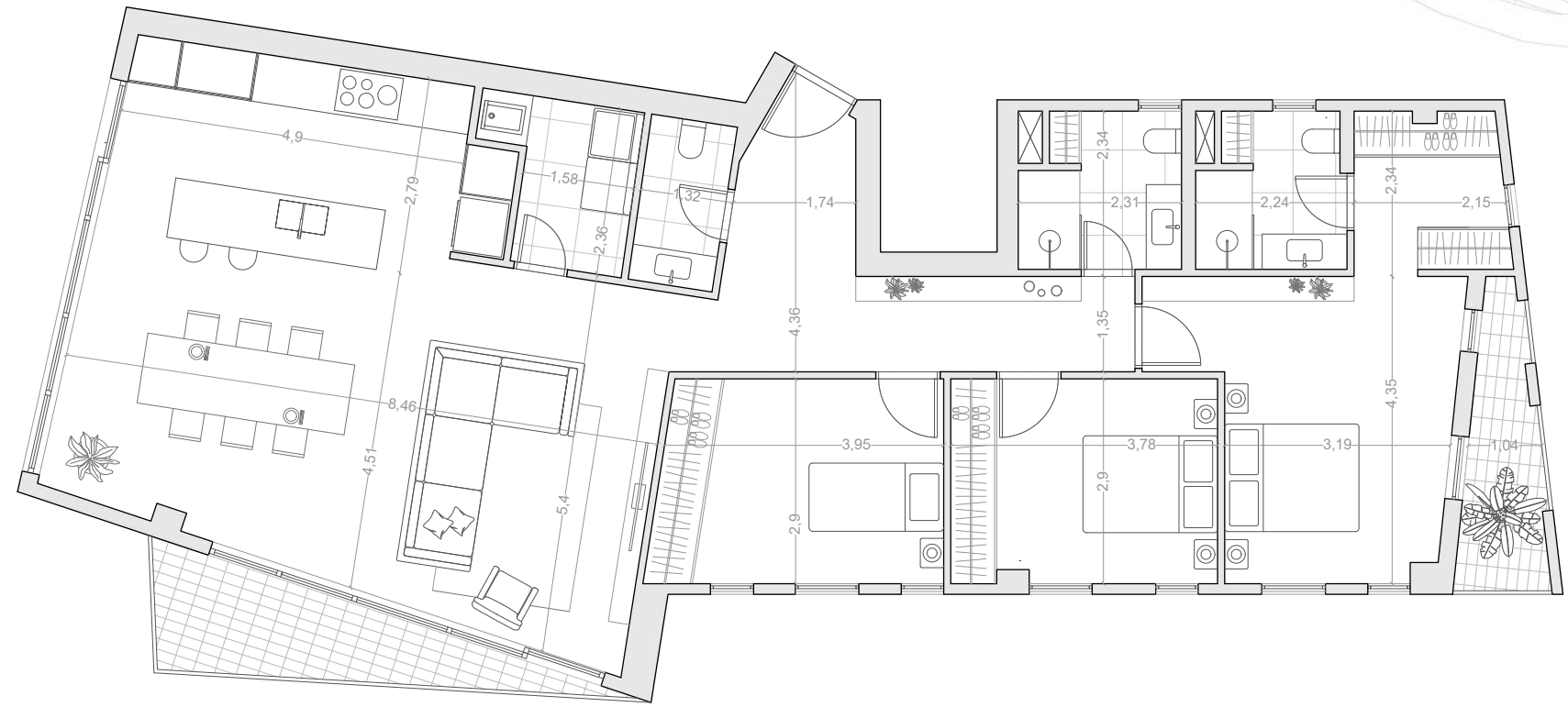
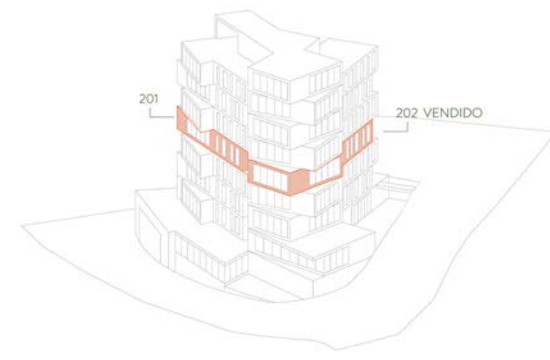
## DEPARTAMENTO 201

- 1 Parqueadero
- 1 Bodega

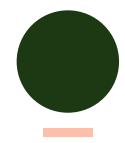
**ÁREA TOTAL 115.39 m<sup>2</sup>**

- Área departamento: 103.23 m<sup>2</sup>
- Área patio: 12.16 m<sup>2</sup>





**VENDIDO**

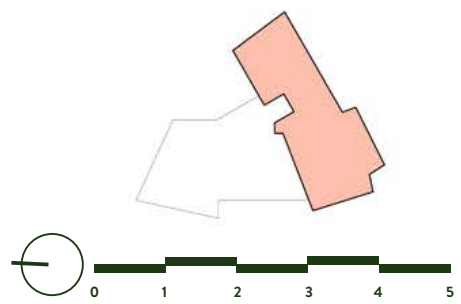


**DEPARTAMENTO 202**

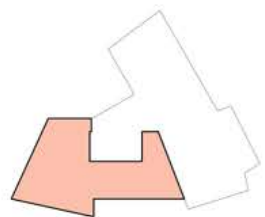
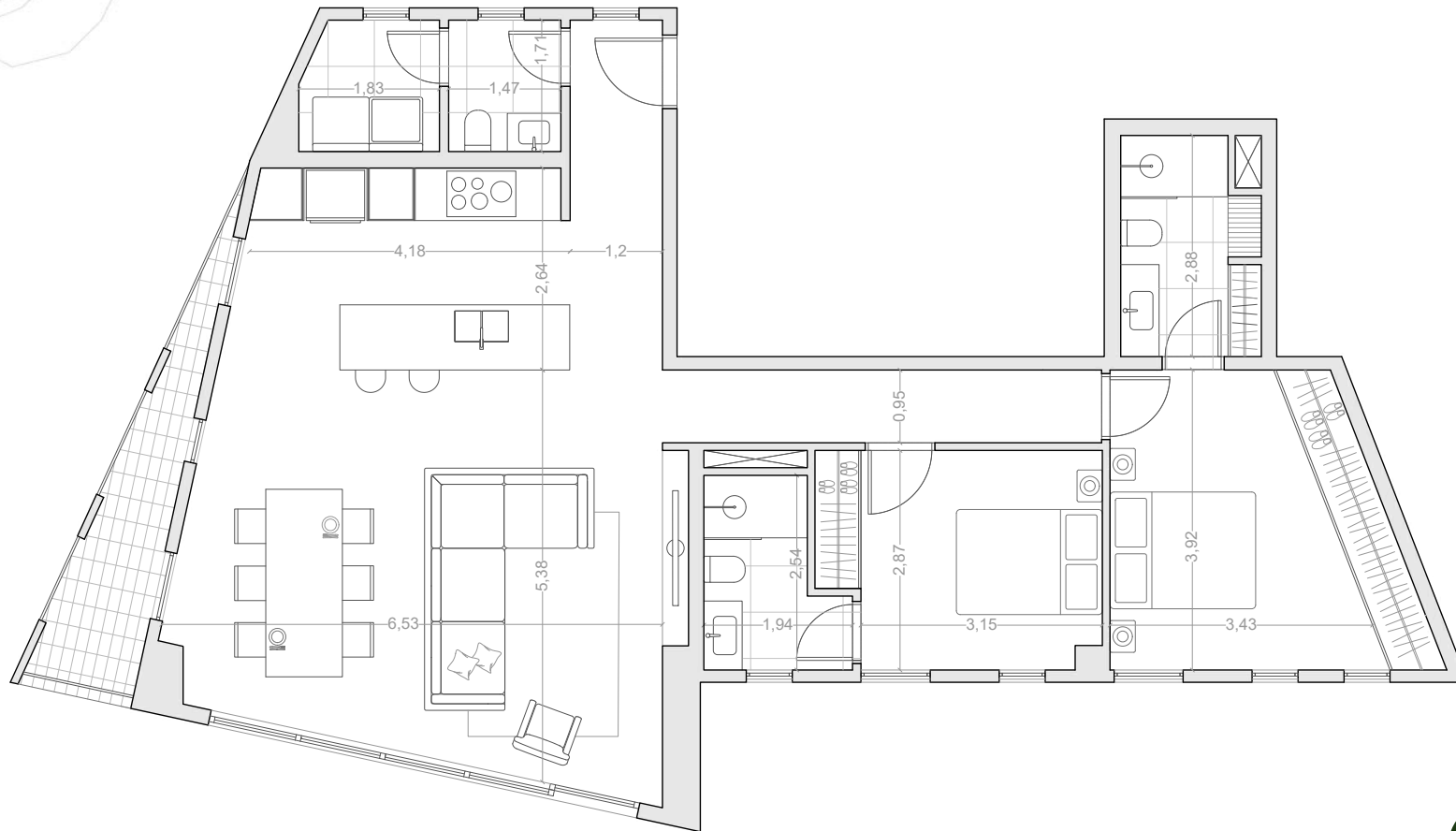
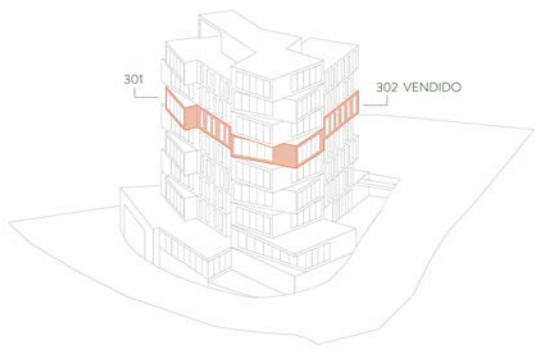
- 2 Parquaderos
- 1 Bodega

**ÁREA TOTAL 156.10 m<sup>2</sup>**

- Área departamento: 144.58 m<sup>2</sup>
- Área terraza: 11.52 m<sup>2</sup>





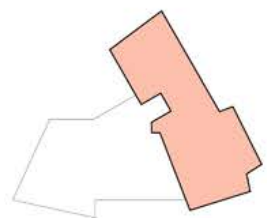
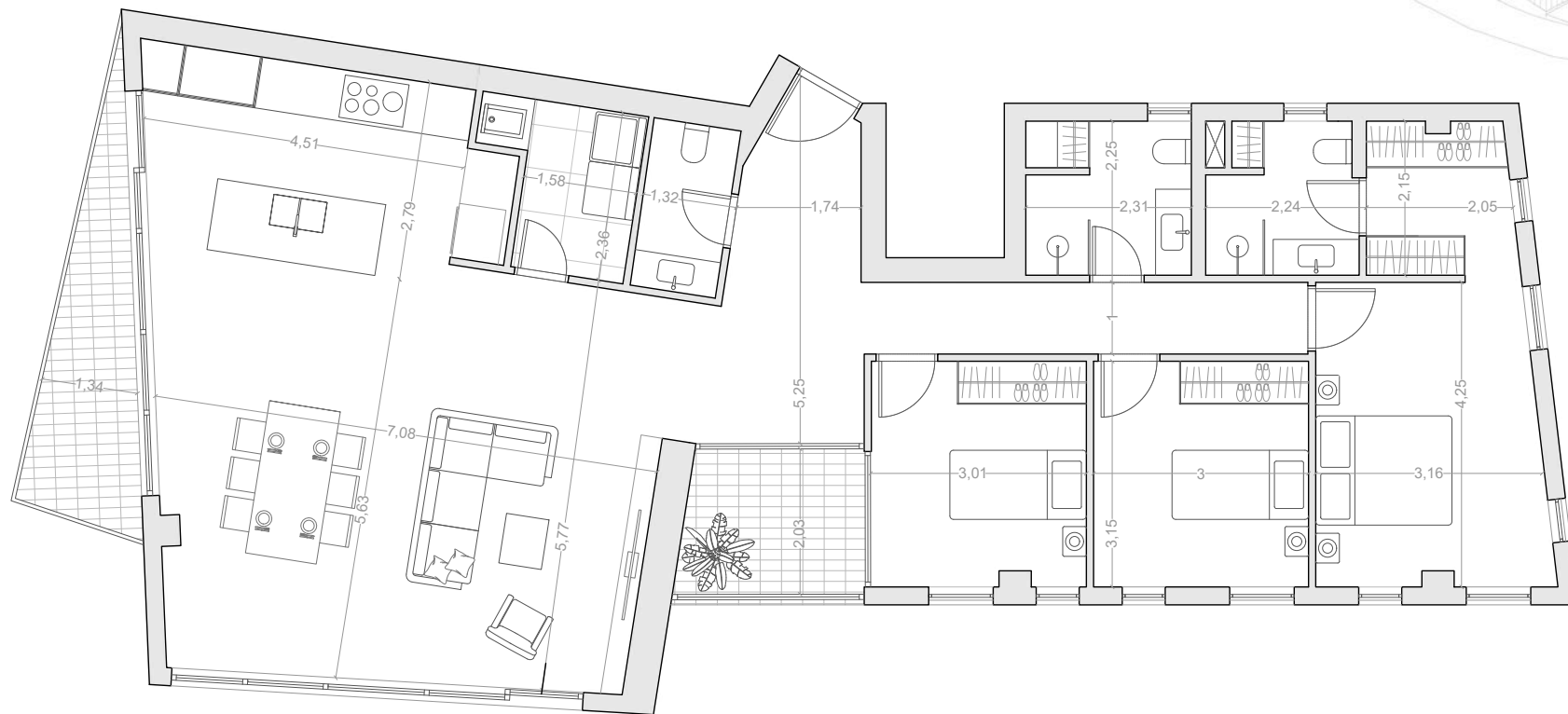
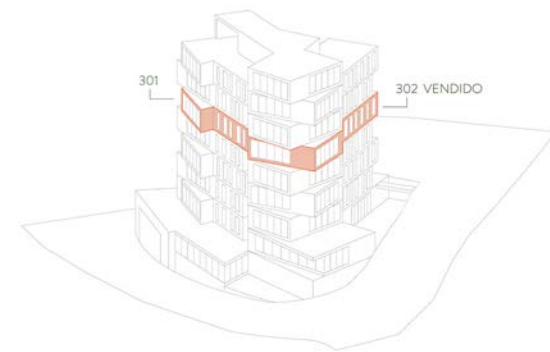


## DEPARTAMENTO 301

- 2 Parquederos
- 1 Bodega

**ÁREA TOTAL 115.80 m<sup>2</sup>**

- Área departamento: 109.27 m<sup>2</sup>
- Área terraza: 6.53 m<sup>2</sup>



**VENDIDO**



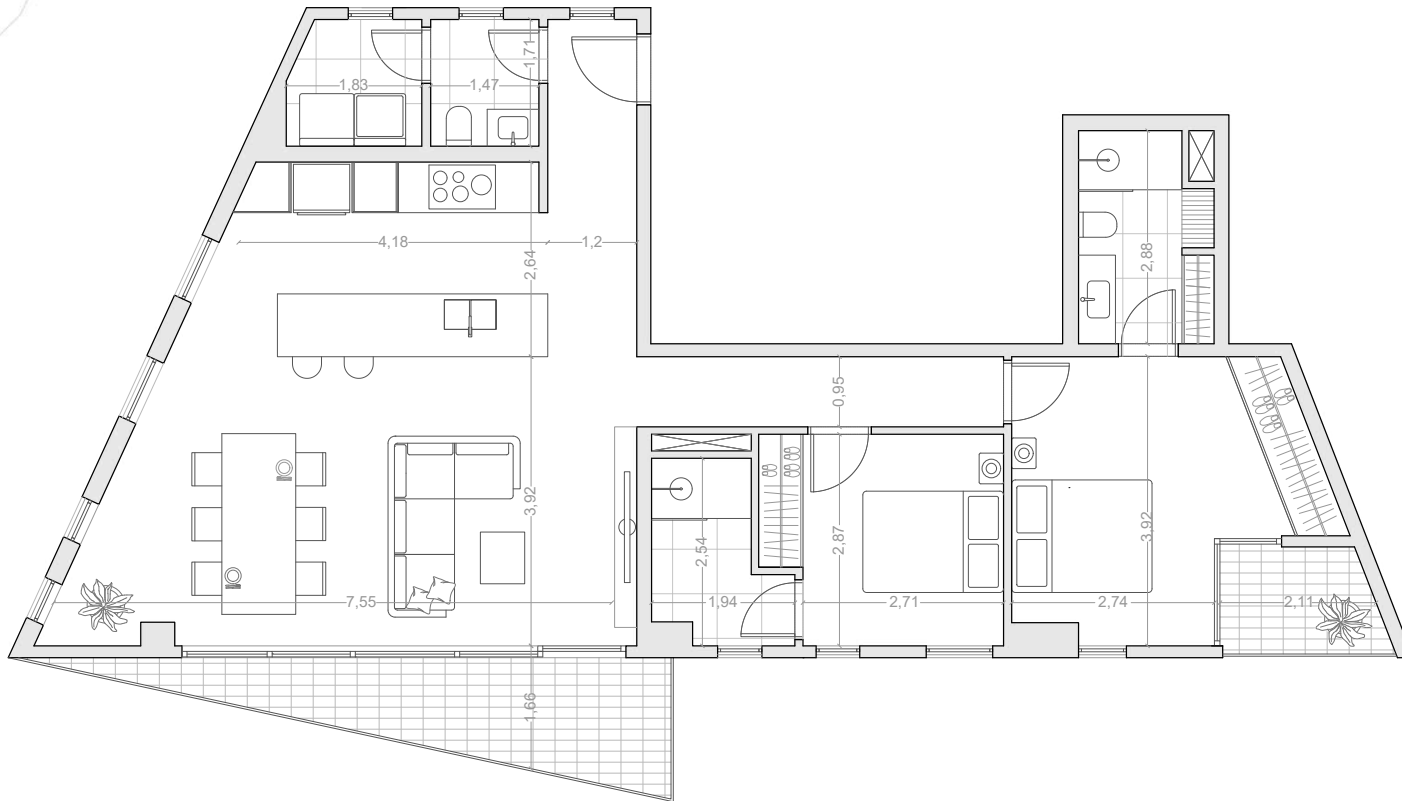
**DEPARTAMENTO 302**

- 2 Parquederos
- 1 Bodega

**ÁREA TOTAL 156.02 m<sup>2</sup>**

- Área departamento: 143.70 m<sup>2</sup>
- Área patio: 90.43 m<sup>2</sup>



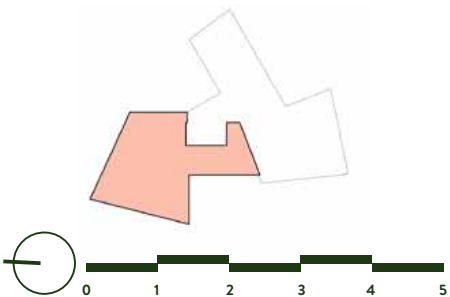


## DEPARTAMENTO 401

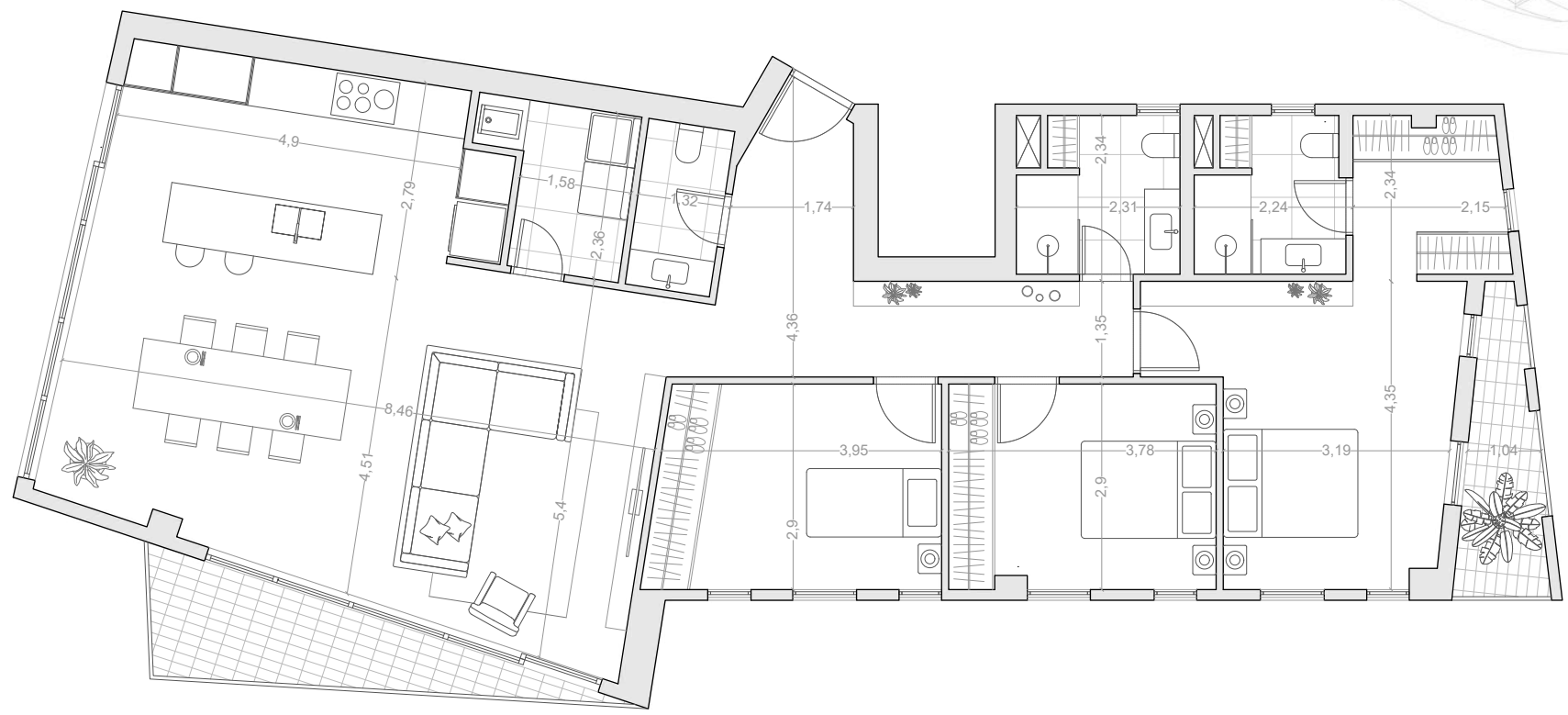
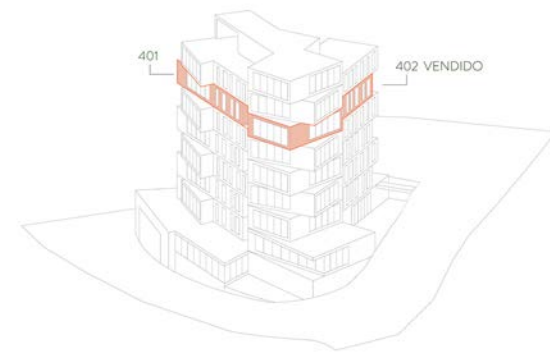
- 1 Parqueadero
- 1 Bodega

**ÁREA TOTAL 115.39 m<sup>2</sup>**

- Área departamento: 103.23 m<sup>2</sup>
- Área patio: 12.16 m<sup>2</sup>







**VENDIDO**

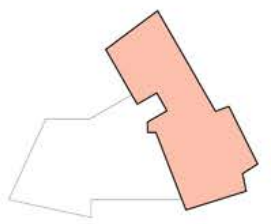


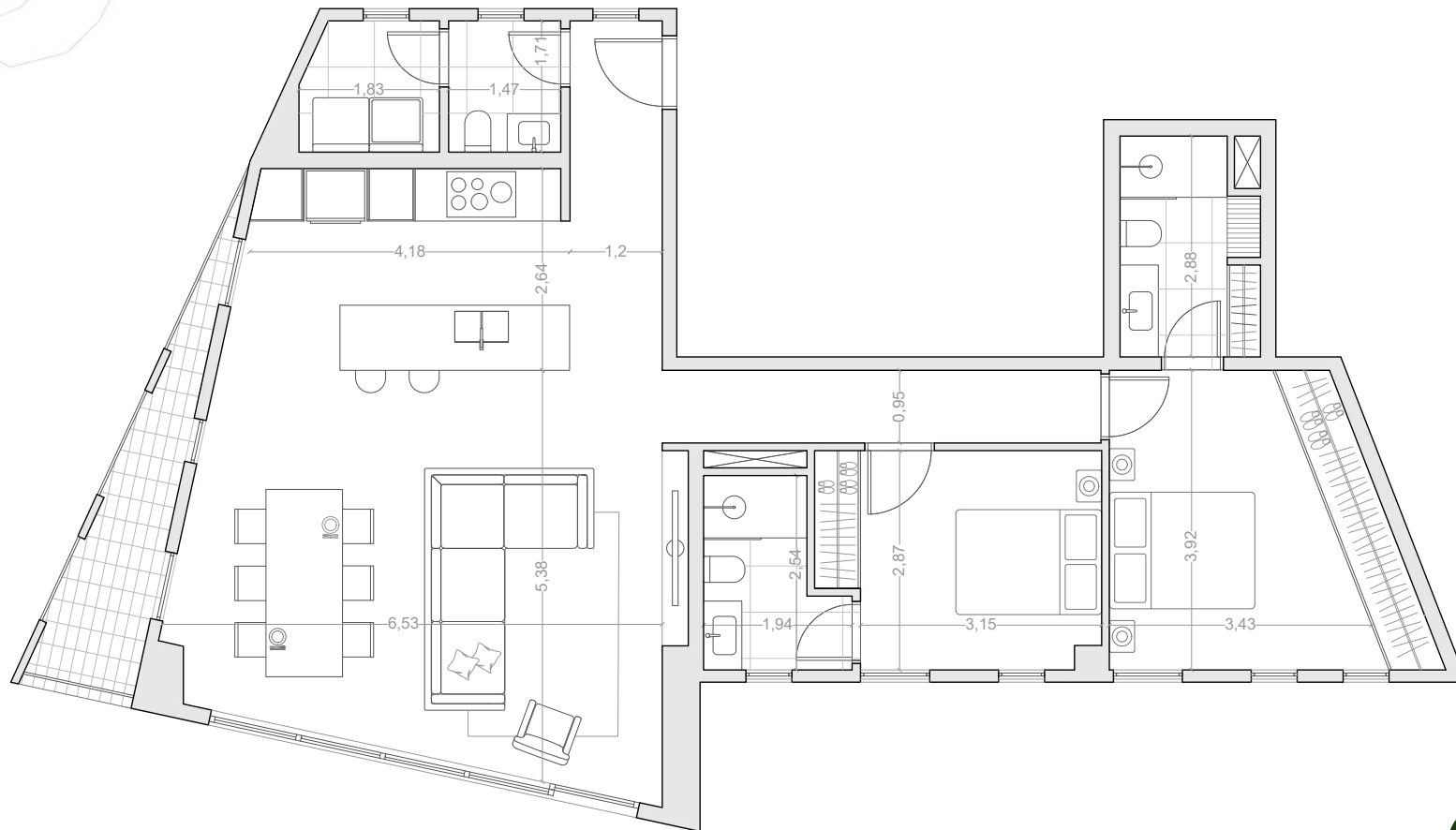
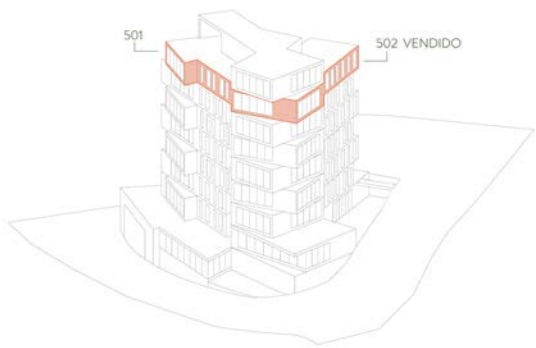
**DEPARTAMENTO 402**

- 2 Parquaderos
- 1 Bodega

**ÁREA TOTAL 156.10 m<sup>2</sup>**

- Área departamento: 144.58 m<sup>2</sup>
- Área terraza: 11.52 m<sup>2</sup>



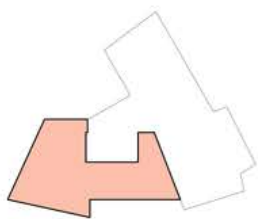


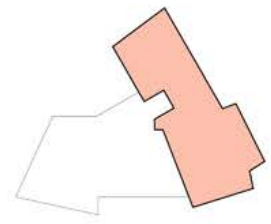
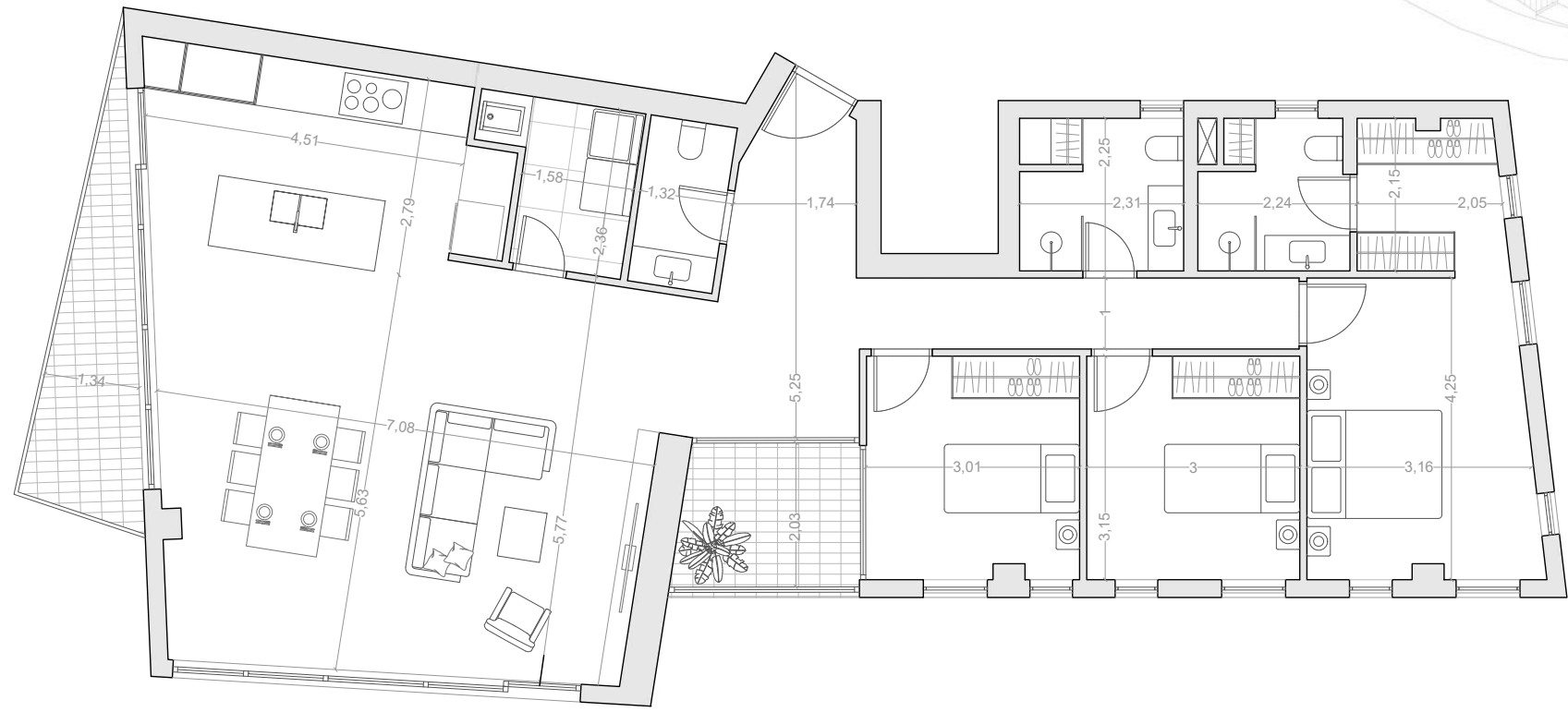
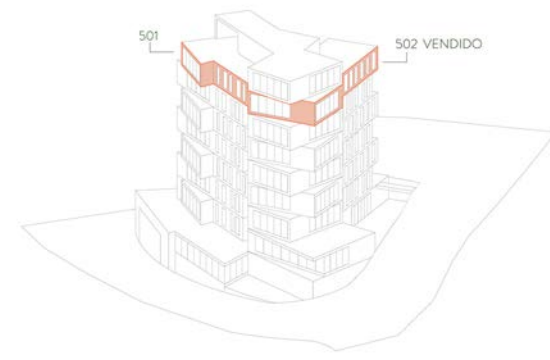
## DEPARTAMENTO 501

- 2 Parquaderos
- 1 Bodega

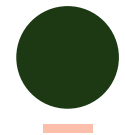
**ÁREA TOTAL 115.80 m<sup>2</sup>**

- Área departamento: 109.27 m<sup>2</sup>
- Área terraza: 6.53 m<sup>2</sup>





**VENDIDO**



**DEPARTAMENTO 502**

- 2 Parquaderos
- 1 Bodega

**ÁREA TOTAL 156.02 m<sup>2</sup>**

- Área departamento: 143.70 m<sup>2</sup>
- Área patio: 90.43 m<sup>2</sup>





# LA MEJOR INVERSIÓN PARA EL CRECIMIENTO DE TU PATRIMONIO ES EN OLVIA

Vivir en OLVIA es vivir seguro. La inversión en un departamento no solamente permite que tu patrimonio crezca, sino que también puedas vivir de las rentas futuras del inmueble.

OLVIA se constituye en una inversión segura ya que se encuentra en un lugar céntrico de la ciudad, tiene una alta calidad constructiva y un diseño atemporal, lo cual garantiza su valor en el tiempo.

Un departamento presenta la mejor relación de retorno / riesgo comparada con otro tipo de inversión ya que tiene un riesgo marginal y se pueden obtener retornos excelentes.

La mejor inversión para el crecimiento de tu patrimonio es en OLVIA.





# CONTÁCTANOS

Para más información o para agendar una visita a tu futuro departamento, contáctanos a través del siguiente correo electrónico o número de teléfono:

[ventas@inmoql.com](mailto:ventas@inmoql.com)

+593 2 333 1913

Carlos Montufar y Quiteño Libre  
Quito, Ecuador

**URLO** STUDIO  
arquitectura | urbanismo

**INMOQL**  
INMOBILIARIA



[www.viveolviva.com](http://www.viveolviva.com)